



※写真はイメージとなります。実際の仕様とは異なります。

MyLife Stage

蕨市
南町4丁目Part3

新築分譲住宅 / 全1棟

JR京浜東北線
「西川口」駅徒歩15分



大収納！ウォークインクローゼット有 角地・隣地公園



※写真はイメージとなります。実際の仕様とは異なります。



※写真はイメージとなります。実際の仕様とは異なります。



※掲載写真は施工例となります。実際の仕様とは異なります。



株式会社 **マイライフプランニング**

〒144-0052
東京都大田区蒲田5-28-2 エム・シー・エムビル6F
TEL : 03-3730-5055 / FAX : 03-3730-5066

【 蒲田営業所 】

担当：笠松

取引態様：売主

- 国土交通大臣(2)第9238号
- (公社)東京都宅地建物取引業協会会員
- (公社)全国宅地建物取引業保証協会会員

弊社ショールームにてプレゼンテーション随時受付中！

ご来場お待ちしております URL:<http://www.mylifep.com>

【 本社ショールーム 】 〒164-0011 東京都中野区中央1-1-1 マイライフビル3F

【 赤羽ショールーム 】 〒115-0045 東京都北区赤羽2-16-4 セキネビル4F

制震装置【マモリー】

MAMORY

『繰り返す地震から、住まいと生活を守る』

熊本城を守る地震対策
があなたの住まいを守る。



「熊本城」が選んだのは、住友ゴムの制震ダンパー。
震度7の揺れ幅を最大89%吸収します。
熊本城大天守には「MAMORY」と同じ高減衰ゴム
を利用して制震ダンパーが採用されています。



耐震 + 制震

Property Overview

- 地名地番 / 蕨市南町4丁目
- 住居表示 / 蕨市南町4丁目
- 用途地域 / 第1種中高層住居専用地域
- 建ぺい率 / 60% 容積率 / 200%
- 防火指定 / 準防火地域 地目 / 宅地
- 高度指定 / 無し
- 土地権利 / 所有権
- 都市計画 / 市街化区域 構造 / 木造3階建
- 道路 / 東側:公道 幅員約4m 北側:公道 幅員約6m
- 設備 / 都市ガス・東京電力・公共上下水道
- 完成・引渡 / 2024年5月上旬完成予定・相談
- 建築確認番号 / 第23UDI1T建04660号

住宅ローン減税 《 省エネ基準適合住宅 》

Access Map

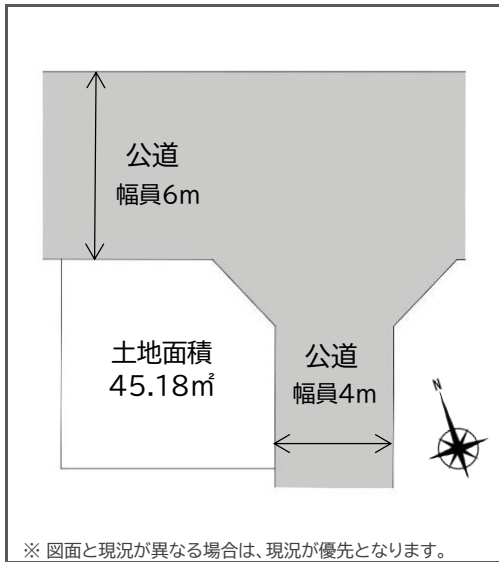


Equipment

	外壁通気工法		全サッシ網戸付		システムキッチン
	24時間換気		シャワー付(温水便座)		ECOジョーズ
	TES床暖房		断熱玄関ドア		LED照明
	A+ガラス(Low-e)		食器洗浄乾燥機		断熱浴槽
	浴室換気乾燥機		カーモニター付インターホン		

Life Information

- 南小学校 《 約410m(徒歩5分) 》
- 第一中学校 《 約860m(徒歩11分) 》
- 済生会川口総合病院 《 約1.4km(徒歩18分) 》
- 新鮮市場 戸田店 《 約590m(徒歩8分) 》



蕨市南町4丁目Part3

新築分譲住宅

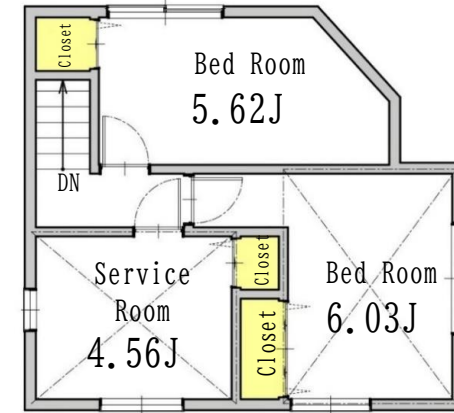
全1棟

ウォークインシューズイン
クローゼットあり 大収納!

販売価格:
3,780万円(税込)
(内消費税:1,590,851円)



3F : 32.60㎡



土地面積 : 45.18㎡

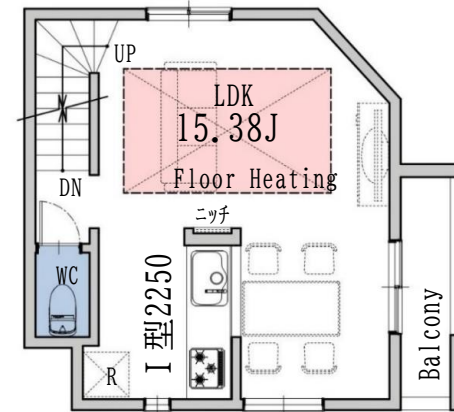
建物面積 : 93.61㎡
(車庫面積11.80㎡含む)

『耐震等級 2』
地震に強い耐震住宅!

《 地震保険の割引が適用されます 》

【フラット35】S
金利Bプラン利用

2F : 29.50㎡

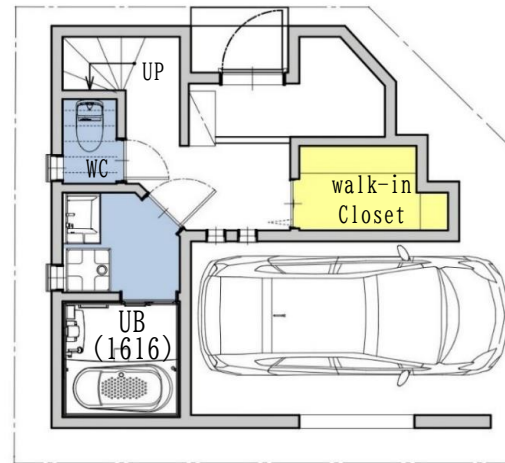


【フラット35】対応可

瑕疵担保保険付

地盤保証20年付

1F : 31.51㎡
(車庫面積11.80㎡含む)



※司法書士・土地家屋調査士・火災保険加入会社は、売主指定とさせていただきます。



※写真はイメージとなります。実際の仕様とは異なります。